

# SOIRÉE D'ÉCHANGES ENTRE PARENTS

Bienvenue à tous !



**??? LE CET ???**

**Mais qu'est-ce que  
c'est ?**



**PRÉSENTATION-CLARIFICATION**



**POUR MIEUX  
COMPRENDRE...**

**D'OÙ VIENT LE  
CET ?**

# Loi sur l'enseignement obligatoire (LEO)

- Cette loi régit l'enseignement de base et son organisation dans l'école obligatoire publique
- Loi modifiée en 2011 (entrée en vigueur 2013)

## Compétences et responsabilités des communes (Article 27ss)

### Responsabilité des communes:

- bâtiments scolaires
- infrastructures et logistique (mobilier et matériel)
- transports scolaires
- réfectoires, devoirs surveillés, activités parascolaires
- financement des sorties et camps

## Conseil d'Établissement (Article 31ss)

- Création du CET par les communes
- Financement par les communes





**CET**

Conseil  
des établissements  
ASIRE

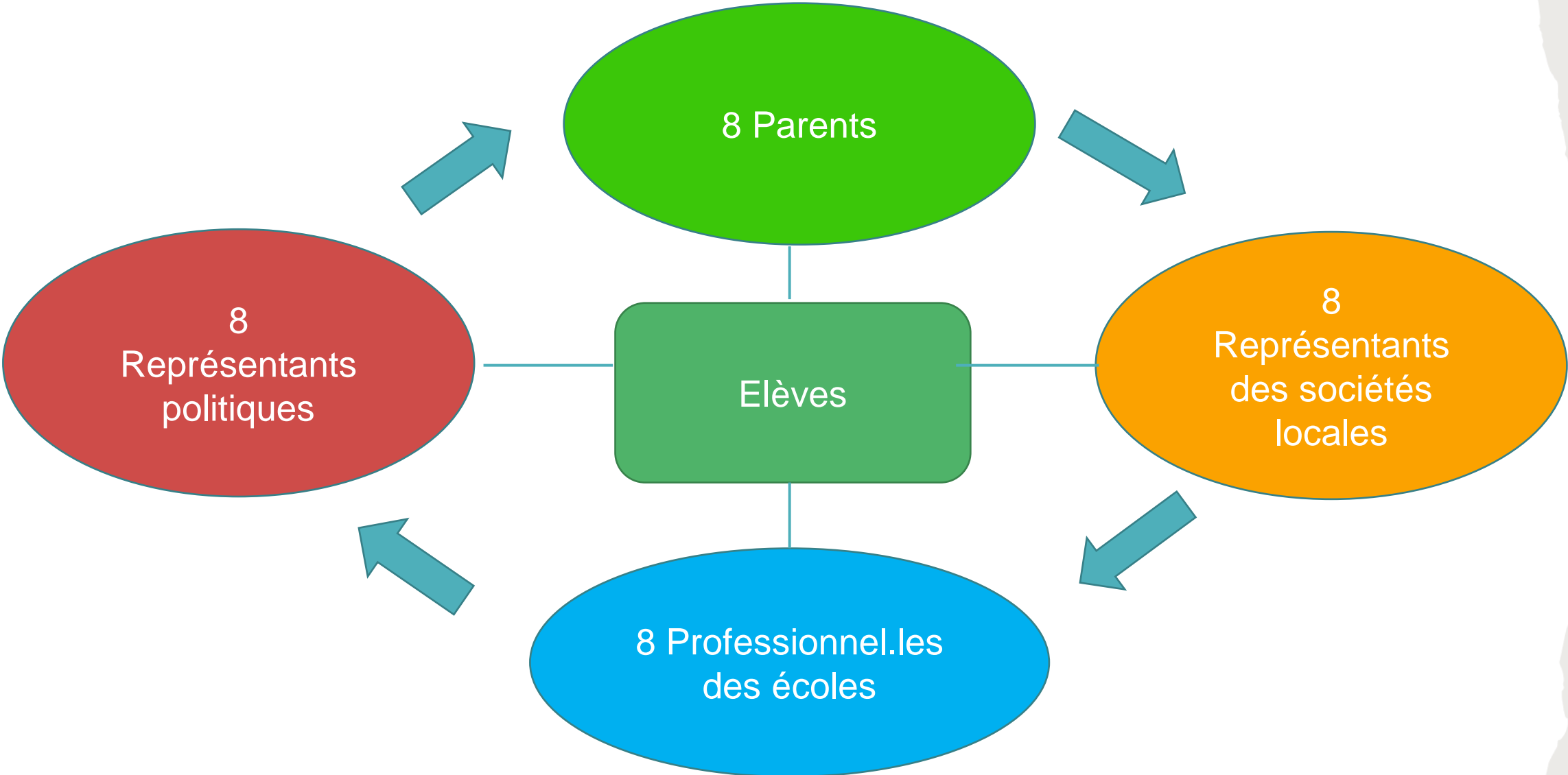
**Et comment ça fonctionne le CET ?**

# LE CONSEIL D'ÉTABLISSEMENT (CET)

Différentes personnes  
regroupées en 4 quarts



# Le Conseil d'établissement de l'ASIRE est constitué de 32 membres



# Les 32 membres du



## Emile Gardaz



- Piergiorgio Farina  
Laetitia Zumbrunnen
- Maité Simonneau  
-
- Nicolas Viguet  
Raphaël Roubaty
- Annelise Isaz  
Julien Corbaz

## Villars-le-Terroir - Poliez-Pittet



- Marie Méan  
Céline Moret
- Olivier Simon  
Céline Brocard
- Julien Bertholet  
Marianne Jaquemet
- Jenifer Thévenaz  
Christophe Wegmann

## Bercher – Plateau Jorat



- Crystel Cagneau  
Sandrine Bron-Cornioley
- Sébastien Lehmann  
Line Gavillet
- Christian Berdoz  
Delphine Jacot-Descombes
- Carole Milian-Chapuis  
Abram Pointet

## Trois-Sapins



- -  
Virginie Cereghetti
- François Mathey  
David Tenthorey
- Sylvain Amaudruz  
Vincent Mettraux
- Céline Schmid  
Christine Trenz Magnin



3 À 4 FOIS PAR ANNÉE,  
CES PERSONNES SE RÉUNISSENT

PV DES SÉANCES SONT PUBLICS ET SE TROUVE  
SUR LE SITE INTERNET DE L'ASIRE SOUS LA  
RUBRIQUE CET.

***[HTTPS://WWW.ASIRE.CH/CET/](https://www.asire.ch/cet/)***

ELLES INFORMENT, DISCUTENT ET  
FONT DES PROPOSITIONS POUR  
FAVORISER L'HARMONIE ENTRE

L'ÉCOLE

LES FAMILLES

LA VIE LOCALE

# RÔLES DU CET

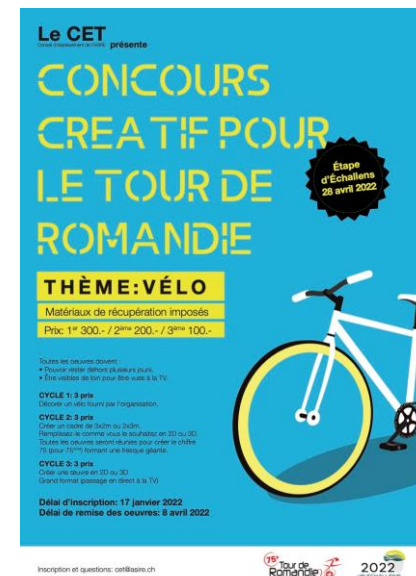
**Permettre l'échange d'informations et la collaboration** entre les autorités, la population, les sociétés locales et l'école.

**Relayer les besoins** des différents partenaires (parents, autorités, sociétés locales, école).

**Soutenir l'école** pour l'accomplissement de ses tâches éducatives et formatives par l'organisation de différents projets.

# LES PROJETS:

- La journée à pied à l'école
- Des soirées d'échanges pour les parents
- Soutien pour la formation de moniteurs JS ski
- Soutien pour la promotion du tour de Romandie
- La demi-journée de congé octroyée par le CET
- Des rencontres avec les délégués des élèves
- Soutien pour l'organisation de manifestations sportives pour les élèves (4km)
- Soutien au projet précarité menstruelle
- Soutien aux élèves sur la réflexion de l'organisation d'un bal
- Soutien pour la promotion de différents métiers en vue de la recherche de places d'apprentissage par les élèves



# SUITE DE LA SOIRÉE

## L'éducation numérique... .. et les parents dans tout ça ?!?

➤ Interventions sur le sujet par:

▪ **Zoé Moody,**

*Professeure à la Haute école pédagogique du Valais et collaboratrice scientifique au Centre interfacultaire en droits de l'enfant de l'Université de Genève*

▪ **Sebastien Lehmann,**

*Responsable pédagogique - adjoint de direction, Fondation Serix*

➤ Séance questions-réponses

➤ Apéro offert et suite des échanges



**Merci pour votre attention et bons échanges à vous!**

ET MAINTENANT

NOUS AVONS  
BESOIN DE  
VOUS

VOS  
QUESTIONS,  
VOS IDÉES



## L'éducation numérique... .. et les parents dans tout ça ?!?

### ➤ Questions-Réponses avec

- **Zoé Moody**

*Professeure à la Haute école pédagogique du Valais et collaboratrice scientifique au Centre interfacultaire en droits de l'enfant de l'Université de Genève*

- **Sebastien Lehmann**

*Responsable pédagogique - adjoint de direction, Fondation Serix*

## A vous la parole !!!



**APERRO!**



### Quelques liens utiles:

- **Pro Juventute:** <https://www.projuventute.ch/fr/parents/medias-et-internet>
- <https://www.mon-enfant-et-les-ecrans.fr/>
- <https://e-enfance.org/>
- <http://www.sabineduflo.fr/vous-et-les-ecrans-conseils-pratiques/>
- **Swisscom:** <https://www.swisscom.ch/fr/about/durabilite/swisscom-campus/guider-ses-enfants.html>

**Vous voulez rejoindre le CET ou avez des suggestions?**

N'hésitez pas à nous contacter au [cetparents@asire.ch](mailto:cetparents@asire.ch)